

That's me

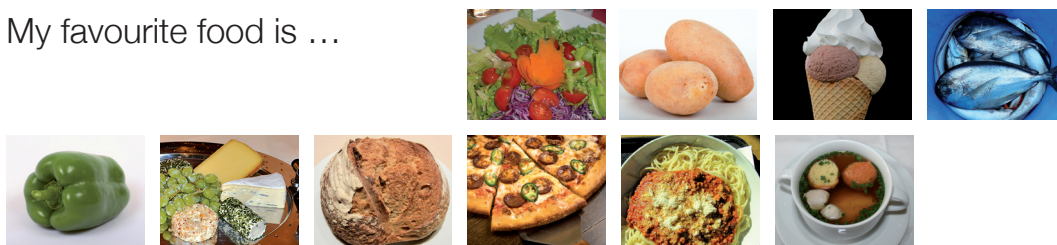
Talk about yourself. Listen to your teacher.

My name is I am ... years old.

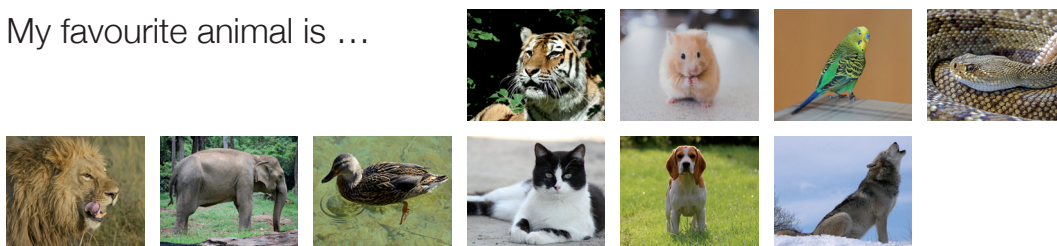
I like ... I don't like ...



My favourite food is ...



My favourite animal is ...



My favourite sport is ...



Wordbox

computer games playing with my friends Christmas
 summer winter watching TV reading books
 mixed salad potatoes ice-cream fish green pepper
 cheese bread pizza spaghetti vegetable soup
 tiger hamster budgie snake lion elephant
 duck cat dog wolf
 skiing ice skating biking jogging swimming table tennis
 hiking football badminton tennis

Fotos (bilder: tibs.at): Spaghetti: Werner Mair, Salat: Herbert Unterlechner, Elefant: Reinhold Embacher, Käse: Hannes Wegscheider, Fotos (www.fotolia.com): Fernseher: Cobalt, Springende Kinder: Pavel Losevsky, Wanderer: Andreas P. Eisläuferin: Click Images, Schwimmerin: puckillustrations, Tischtennisschläger: Mikael Dankler, Fussballer: majros166. Alle anderen: www.pixabay.com



Angaben zu „That’s me“

Themenkreis: That’s me
Fertigkeit: Speaking

Zusammenhängend sprechen, Deskriptor 1a
Kann über sich selbst sprechen
und sich selbst beschreiben.

Lehrer/in zeigt auf die Kästchen mit den verschiedenen Bildern zu Hobbies, Tieren, Lebensmitteln etc. Die *Wordbox* wird abgedeckt.

Look at the pictures. What can you see? Can you name four things in each box?

(Lehrer/in zeigt auf jede einzelne Box).

Nun spricht die Lehrperson über sich selbst und zeigt dabei auf die Satzanfänge und auf die jeweilige Illustration.

Now it’s your turn. Talk about yourself.

Die Aufgabe ist erfüllt, wenn die Schüler/in alle Informationen über sich gegeben hat.

STUFE 1 – OHNE UNTERSTÜTZUNG

• Schüler/in erfasst die Aufgabenstellung.	
• Schüler/in spricht über sich ohne Hilfestellung.	
• Schüler/in spricht über sich selbst in ganzen Sätzen.	

STUFE 2 – LEICHTE UNTERSTÜTZUNG

• Schüler/in kann 4 Bilder nicht benennen, <i>Wordbox</i> wird zu Hilfe genommen.	
• Lehrer/in flüstert ein bzw. setzt <i>lip reading</i> für eine Komponente ein.	
• Lehrer/in hilft bei Satzverlauf, indem er/sie mitzeigt.	

STUFE 3 – STARKE UNTERSTÜTZUNG

• Schüler/in kann mehr als 4 Bilder nicht benennen, braucht auch mit der <i>Wordbox</i> Unterstützung, kann Wörter und Bilder nicht zuordnen.	
• Lehrer/in sagt vor, Schüler/in spricht nach.	
• Schüler/in braucht bei der Formulierung der Sätze starke Unterstützung. Lehrer/in spricht Satzanfänge vor, zeigt auf die Bilder und den Satzverlauf, spricht eventuell mit.	

Die Aussprache sollte gesondert bewertet werden. Oft wissen Schüler/innen der Grundschule genau, was sie inhaltlich sagen wollen, sprechen die Wörter aber falsch aus. So könnte z. B. ein Kind unter Stufe 1 fallen, hat aber eine sehr schlecht verständliche Aussprache.

Das Sprechtempo sollte keine Rolle spielen.

Grammatikfehler gelten NICHT als Fehler – kein expliziter Grammatikunterricht in der Grundschule!

Hinweis zur Durchführung: Bitte kopieren Sie das Arbeitsblatt auf A3, damit die Bilder besser erkennbar sind.